

Jeudi 17 février 2005

*Docteur Laude
Docteur Rouxel
Docteur Paillard*

<http://www.cliniquedeslilas.fr>



Chirurgie prothétique

Mini invasive

PTG
PAR TECHNIQUE
MINI-INVASIVE:

ETAT DES LIEUX EN 2005

Dr Yves ROUXEL

C.O.S.P. (Centre d'Orthopédie Sportive et Prothétique)

Clinique des LILAS

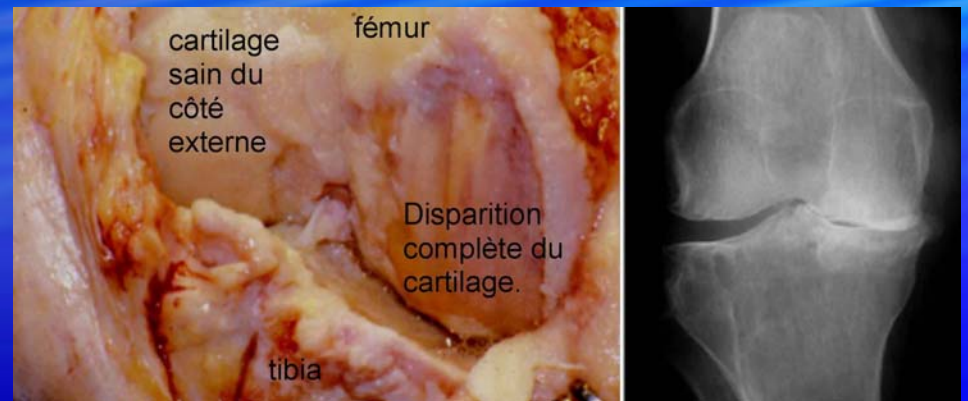
<http://www.cliniquedeslilas.fr>

<http://www.docteurrouxel.com>

POSE D'UNE PTG

APPROCHE « TRADITIONNELLE »:

- 15 à 25 cm
- Large arthrotomie
- Incision du TQ
- Retournement de la rotule

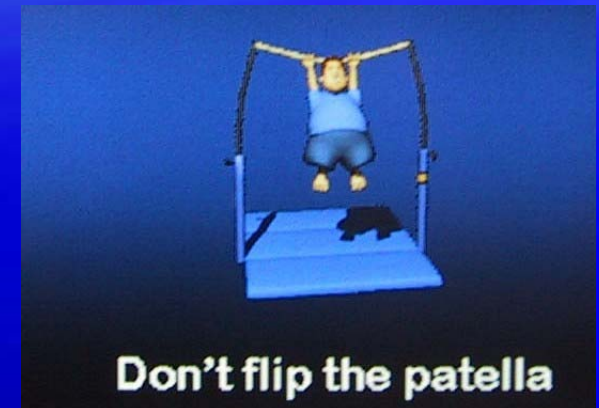


➔ Visualisation des repères anatomiques

POSE D'UNE PTG

TECHNIQUE MINI-INVASIVE:

- 8 à 12 cm
- Petite arthrotomie
- Respect du TQ
- Pas de bascule de la rotule

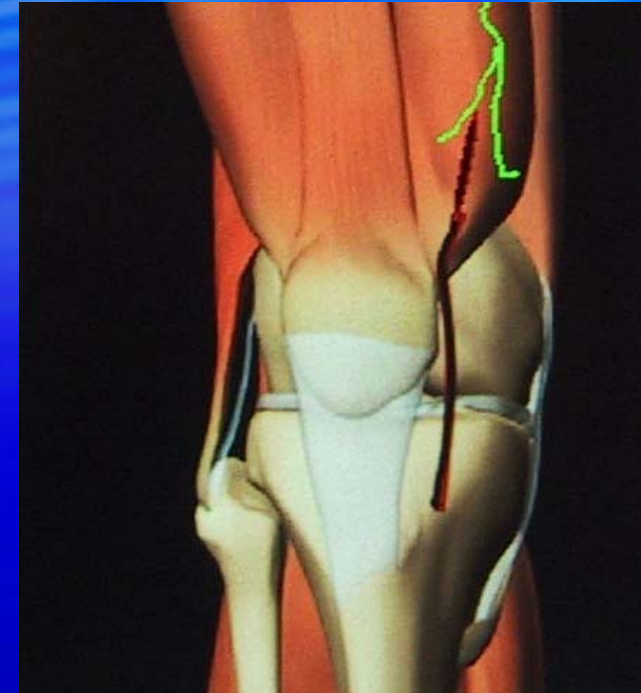


➔ Visualisation des repères anatomiques

POSE D'UNE PTG

TECHNIQUE MINI-INVASIVE:

- 1 à 2 cm au dessus rotule
- 1 à 2 cm au dessous interligne
- But: non esthétique !



⇒ Réduction du traumatisme global

POSE D'UNE PTG

TECHNIQUE MINI-INVASIVE:

- Principes de la PUC

92 % de survie à 8 ans

Romanowski, Repici, J Knee Surg, 2002

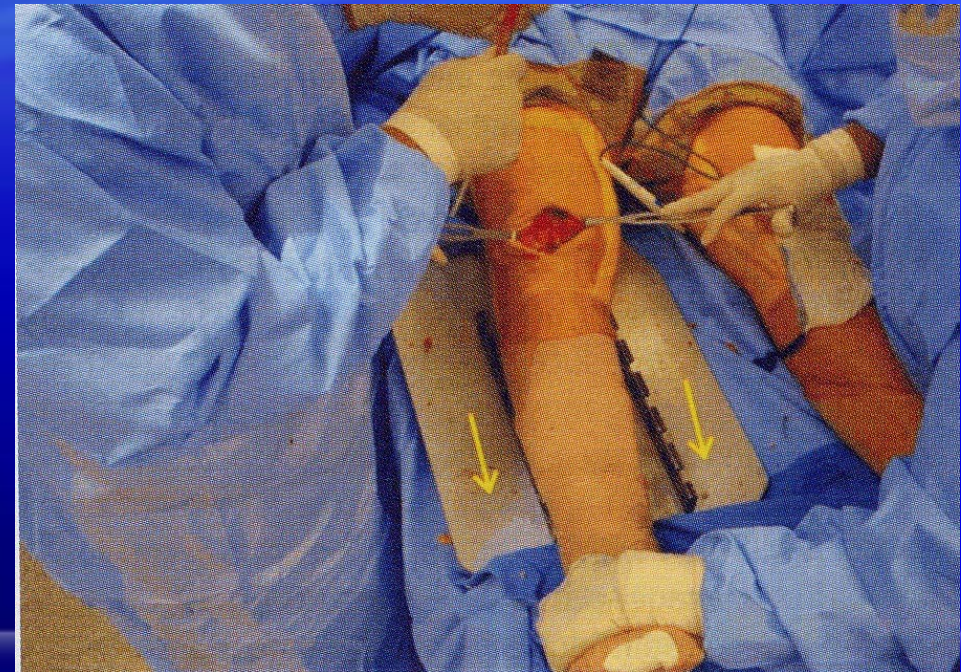


➡ Abord d'une méniscectomie des années 1970!

FAISABILITE

INSTALLATION:

- Incision = Fenêtre
- ⇒ Flexion / extension
- ⇒ Médial / latéral
- ⇒ Travail 45° / 90 °
- ⇒ Pas d'écarteur statique



FAISABILITE

INSTALLATION:

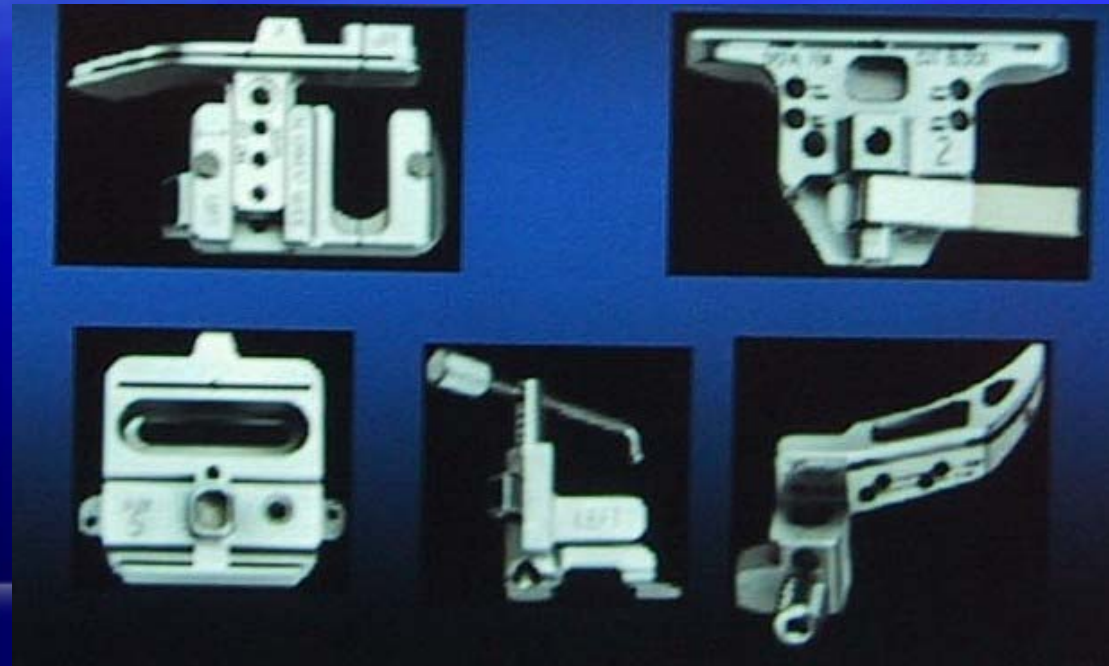
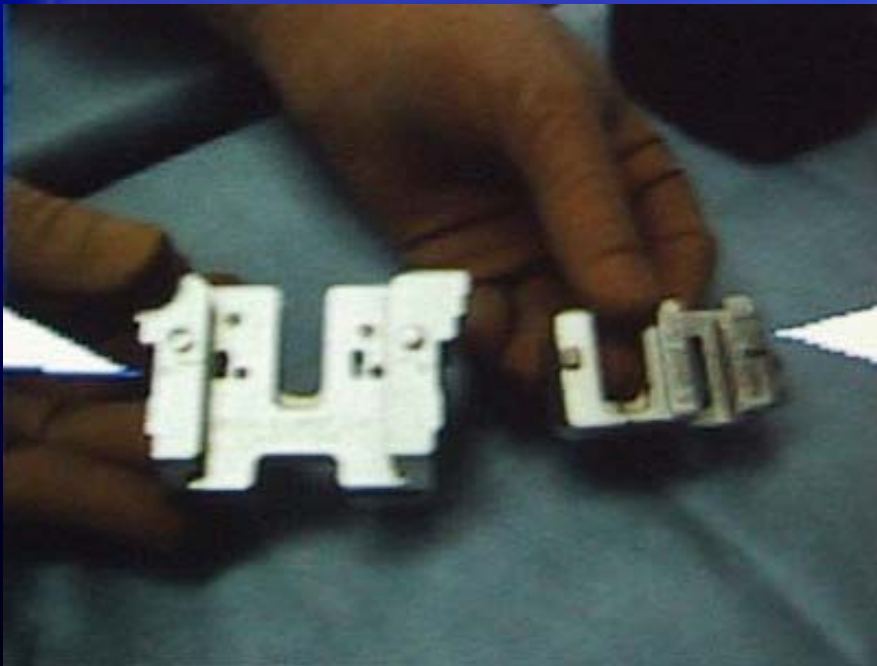
- Incision = Fenêtre
- ⇒ Flexion / extension
- ⇒ Médial / latéral
- ⇒ Travail 45° / 90 °
- ⇒ Pas d'écarteur statique



FAISABILITE

PREPARATION:

- Nouvelle instrumentation



FAISABILITE

PREPARATION:

- Nouvelle instrumentation
 - ⇒ Guides plus courts
 - ⇒ Blocs de coupes plus petits



FAISABILITE

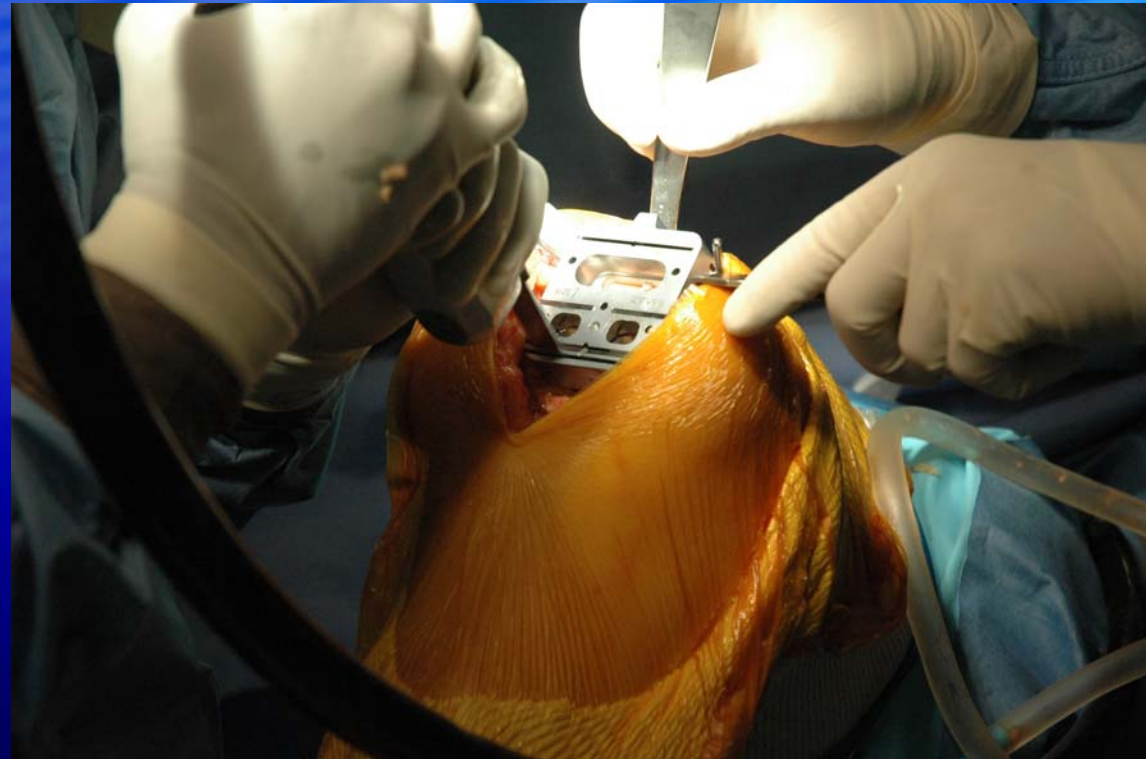
PREPARATION:

- Différente

⇒ 45° - 90°

et non 90° - 120°

⇒ Exposition tibiale
difficile



FAISABILITE

PREPARATION:

- Bascule rotulienne en extension

QuickTime™ et un
décompresseur Codec YUV420
sont requis pour visionner cette image.



SANS RISQUES ?

SERIE DEBUTEE AVRIL 2004 (21 poses):

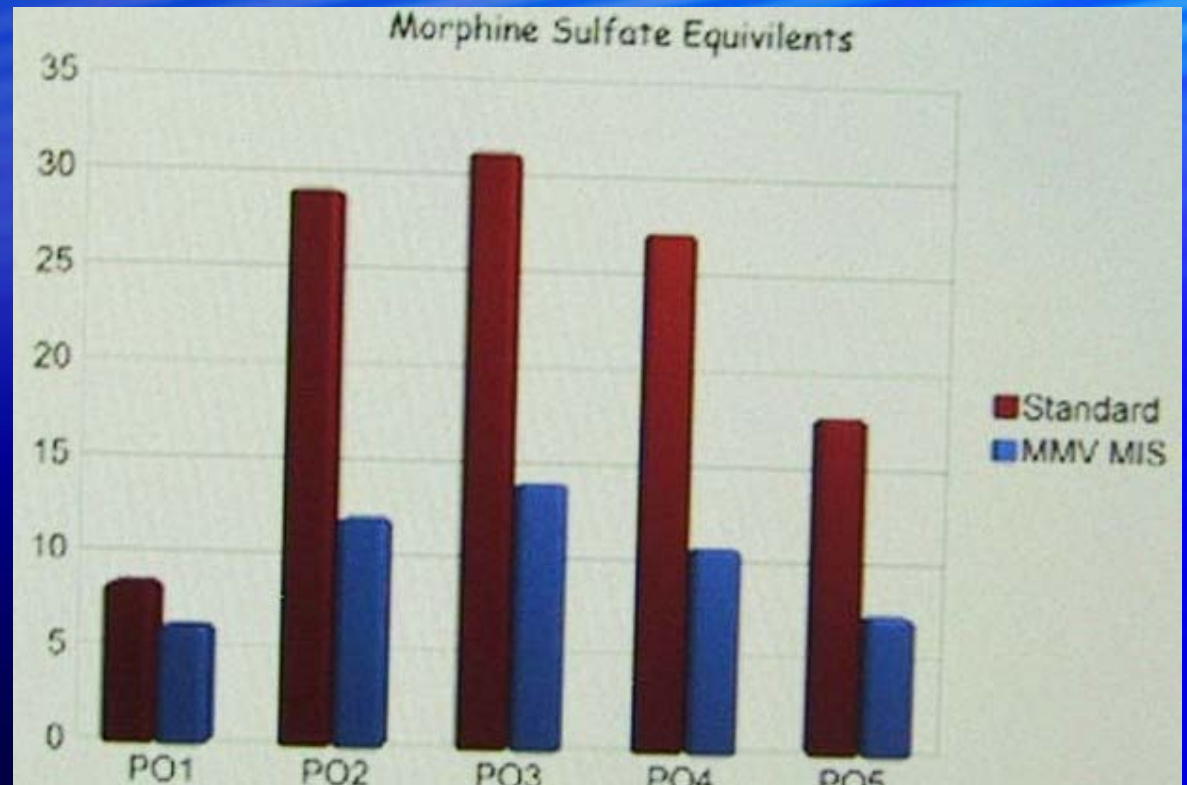
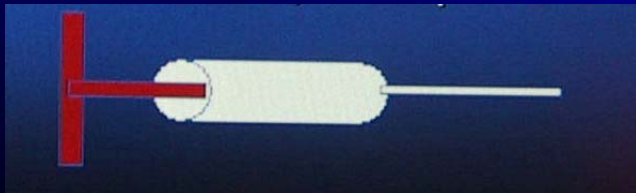
- ➔ Incision 8 à 11 cm
- ➔ Pas d'infection
- ➔ Pas de nécrose cutanée
- ➔ Pas de complications sur l'appareil extenseur



SANS RISQUES ?

SERIE DEBUTEE AVRIL 2004 (21 poses):

➔ Baisse EVA ?



SANS RISQUES ?

SERIE DEBUTEE AVRIL 2004 (21 poses):

- ⇒ Epargne sanguine certaine
- ⇒ Flexion passive à 1 mois = 110°
- ⇒ RX: pas de vice de pose



SANS RISQUES ?

SERIE DEBUTEE AVRIL 2004 (21 poses):

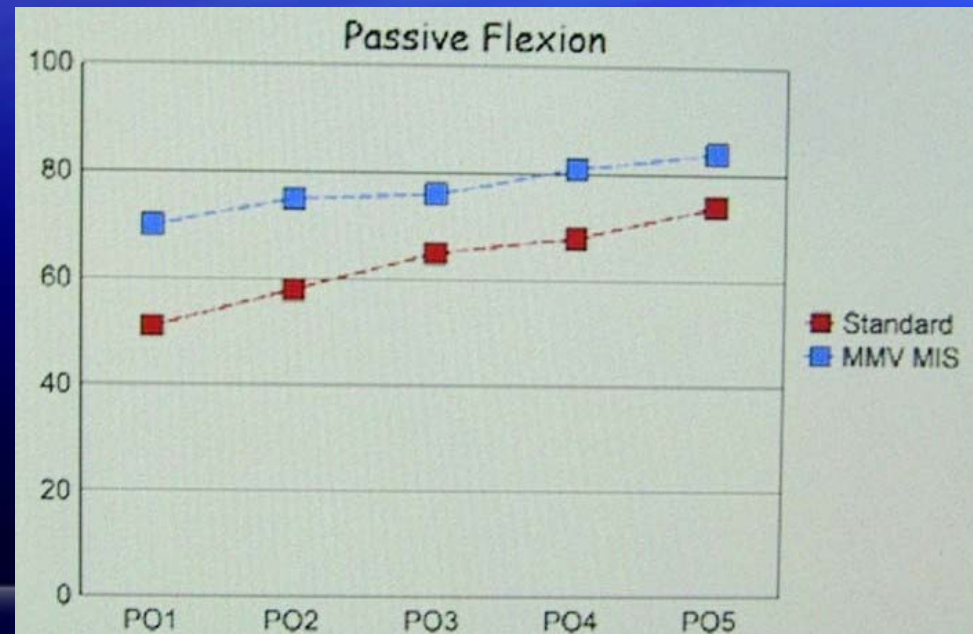
⇒ Quadriceps rapidement tonique

QuickTime™ et un
décompresseur Codec YUV420
sont requis pour visionner cette image.

AVANTAGES

RECUPERATION FONCTIONNELLE:

- Paramètres cliniques habituels



AVANTAGES

RECUPERATION FONCTIONNELLE:

- Conduite automobile

⇒ Temps entre accélérateur et frein

⇒ Force appliquée sur le frein

Hernigou, 2004

AVANTAGES

A 1 MOIS:

Normal

Mini-invasif

Incision classique

0, 44 s

0, 64 s

1, 35 s

410 N

350 N

90 N

⇒ Recommandations: **0,70** sec et **100** Newtons

AVANTAGES

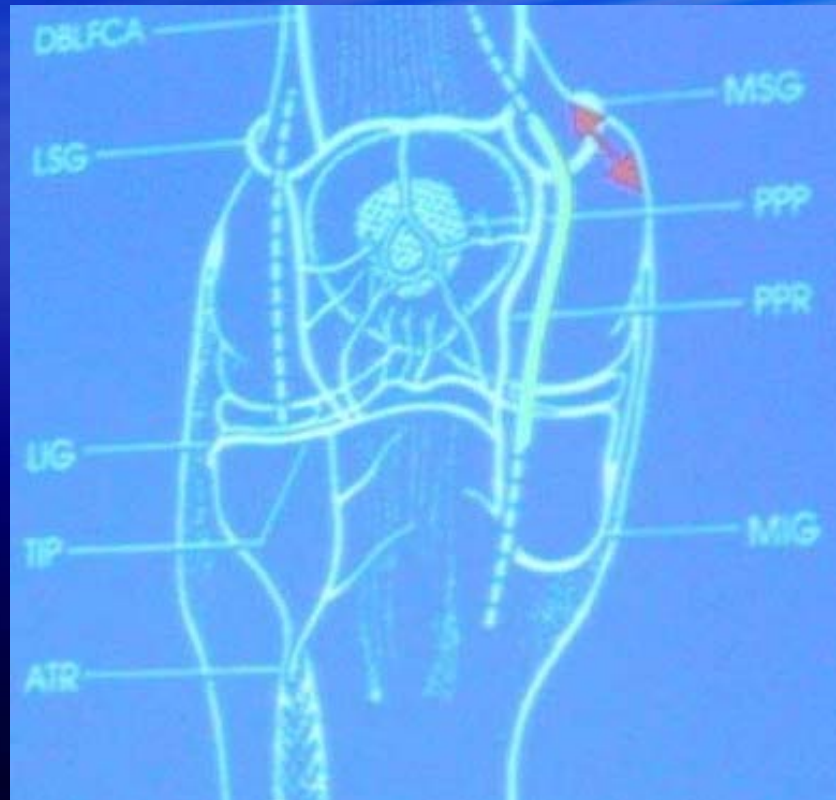
A 3 MOIS:

Normal	Mini-invasif	Incision classique
0, 44 s	0, 54 s (0,64 s)	0, 62 s
410 N	380 N (350 N)	205 N

⇒ Recommandations: 0,70 sec et 100 Newtons

AVANTAGES

VASCULARISATION OSSEUSE:



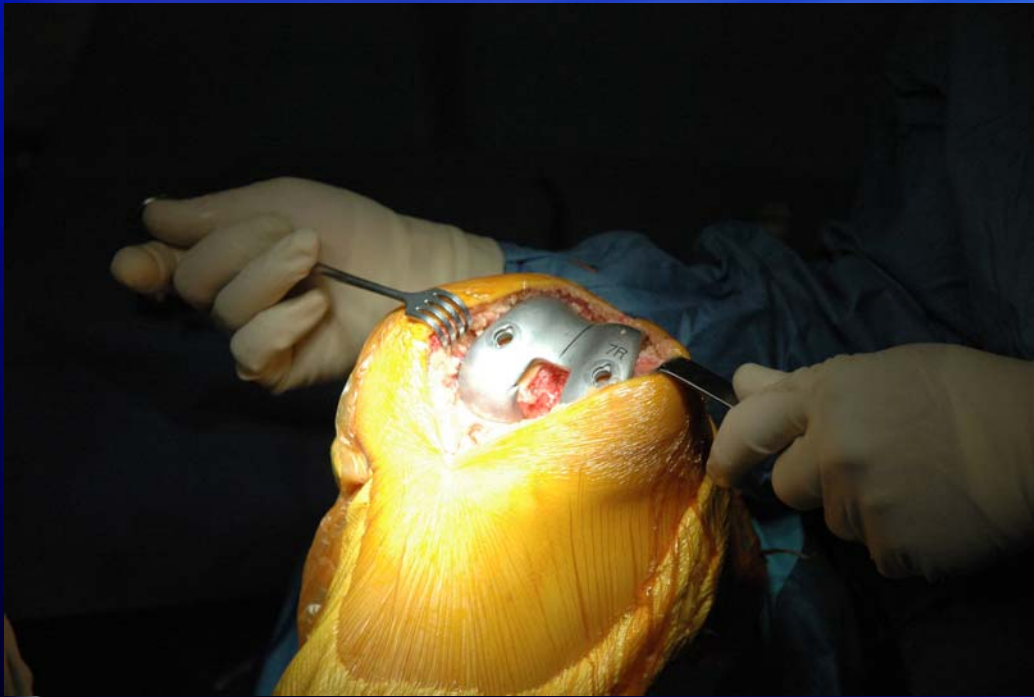
AVANTAGES

VASCULARISATION CUTANEE:



AVANTAGES

LIMITATION RISQUE INFECTIEUX:



⇒ Classique:
 $20 \times 20 \text{ cm} = 400 \text{ cm}^2$

⇒ Mini-invasif:
 $10 \times 10 \text{ cm} = 100 \text{ cm}^2$

INDICATIONS

GONARTHROSE PRIMAIRE BANALE:

- La plus fréquente (> 95 % des cas) !

CONTRE-INDICATIONS

DEFORMATIONS:

- Varus / Valgus $> 15^\circ$
- Flessum



CONTRE-INDICATIONS

TERRAIN:

- Rhumatismes inflammatoires
- Obésité, volume musculaire
- Reprise
- Tendon rotulien court



CONCLUSIONS

PTG PAR TECHNIQUE MINI-INVASIVE:

- Possible !
- Nouvelle approche
- Instrumentation spécifique
- Récupération !



CONCLUSIONS

PTG PAR TECHNIQUE MINI-INVASIVE:

- Apprentissage rapide ?
 - Respect des CI:
-
- ⇒ Chirurgie conventionnelle
 - ⇒ Couplage avec navigation

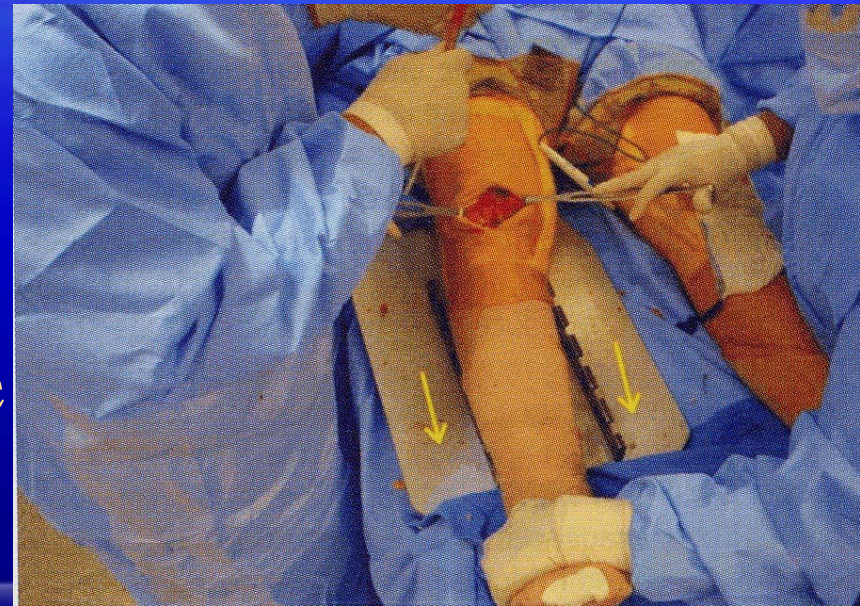


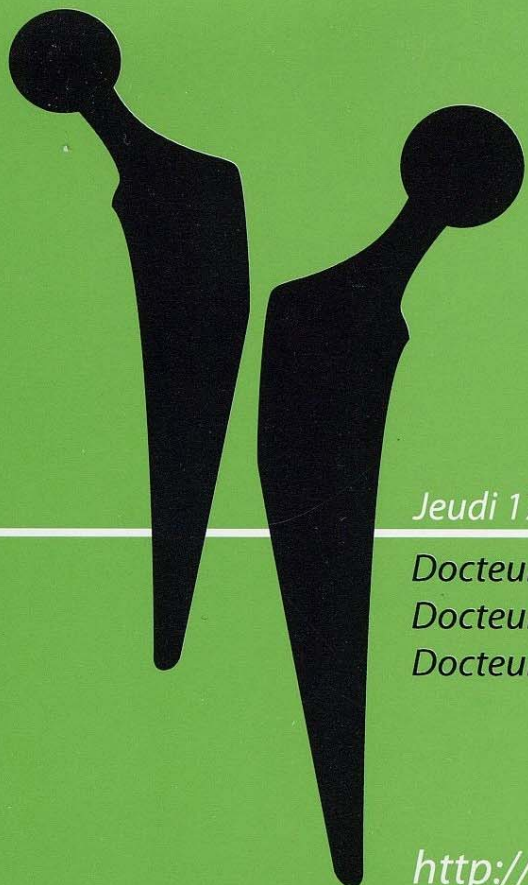
CONCLUSIONS

PTG PAR TECHNIQUE MINI-INVASIVE:

- Bénéfices / Risques à évaluer +++

➔ Etude Prospective
Randomisée Multicentrique





Jeudi 17 février 2005

*Docteur Laude
Docteur Rouxel
Docteur Paillard*

<http://www.cliniquedeslilas.fr>



Chirurgie prothétique

Mini invasive